

## FICHE TECHNIQUE – *Les Routes ignorées*

Une production de la compagnie Ombres Folles

*Dispositif frontal – régie en salle ou en cabine*

- **Jauge** : 115 (public et scène à plat) / 150 (public à plat et scène surélevée) / 230 (public en pente ou en gradins)
- **Public cible** : en scolaire, 5 à 11 ans / en familial, 5 ans et plus
- **Durée** : 50 minutes
- **Sur scène** : 2 marionnettistes
- **En salle ou en cabine** : 1 régisseur
- **Espace scénique minimum** : profondeur 11', largeur 11', hauteur 9'
- **Montage** : 4 heures (+ 2h pour le repas et le standby, le cas échéant)
- **Démontage** : 1,5 heure
- **Loge** : 1 à 2 loges, avec eau potable, lavabo, savon, serviettes et miroir; des breuvages froids et chauds et grignotines sans lactose sont toujours appréciés.

### BESOINS TECHNIQUES

**\* Un noir complet est exigé (une très grande pénombre est acceptable, mais aura pour conséquence de réduire la qualité des images en théâtre d'ombre)**

#### ÉCLAIRAGE

Avec notre propre système d'éclairage (seulement dans les salles non équipées) :

- **2 rallonges électriques**
- **1 circuit U-ground** (A/C - prises régulières) à proximité de l'aire de jeu

Avec un système d'éclairage professionnel :

- **1 console** (minimum 18 *dimmers*)
- **15 à 25 lampes** et le filage nécessaire
- **2 booms** de 6'
- **Filage A/C** (2 rallonges de 20' à 50')
- **1 à 2 prise A/C** sur scène (ou à proximité) pour brancher des lumières maison en direct

#### HABILLAGE

- De base

#### SONORISATION

Avec notre propre système de son (seulement dans les salles non équipées) :

- **1 circuit U-ground – 1 autre que celui pour l'éclairage** à proximité de l'aire de jeu

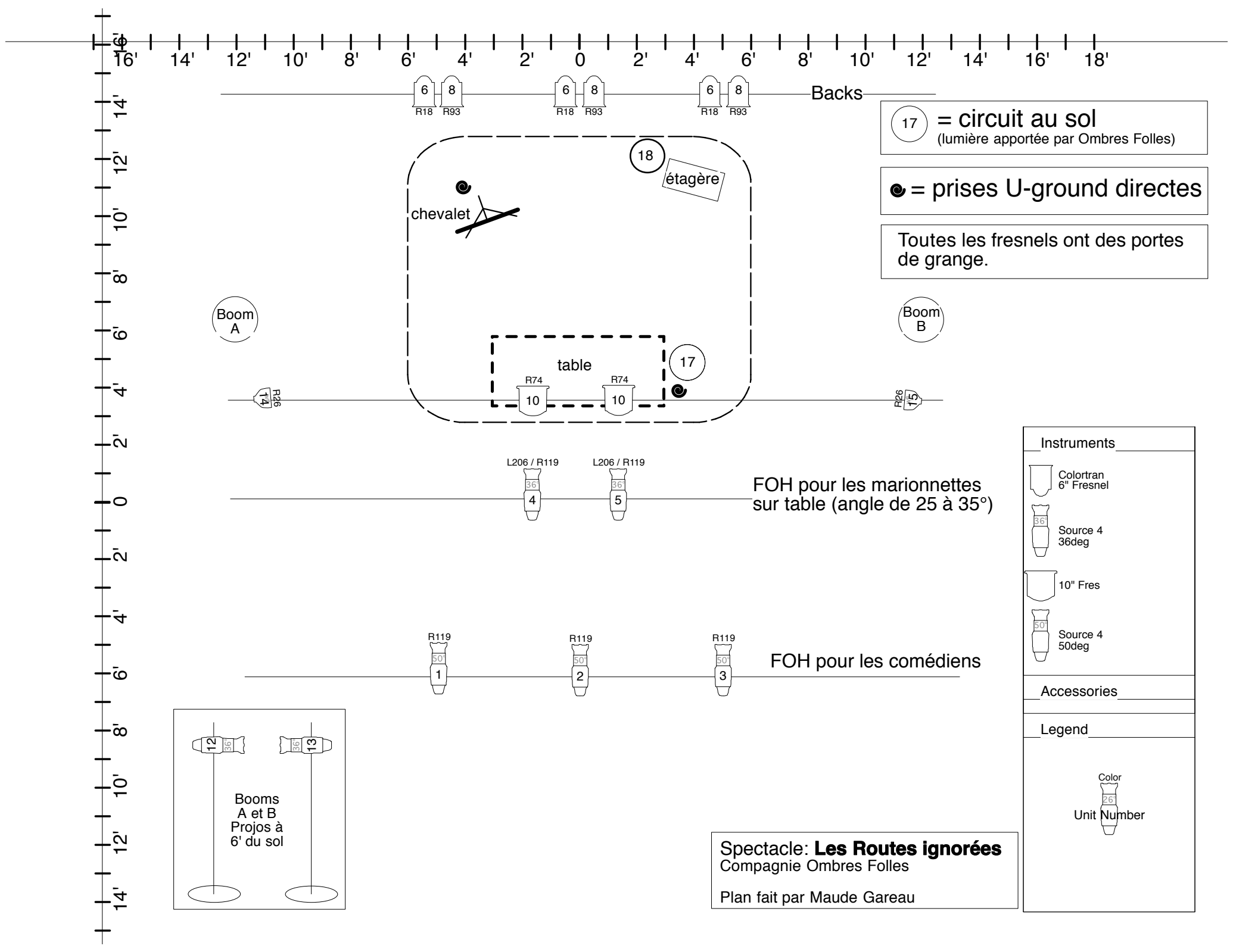
Avec un système de son professionnel :

- **1 petite console + fil pour brancher notre ordinateur/ carte de son**
- **2 boîtes de son stéréo PA + 1 subwoofer**

**\*\* Si nous utilisons l'éclairage professionnel de la salle, nous demandons un pré-accrochage** (nous vous enverrons un plan à l'échelle au moins une semaine avant). Le jour de la représentation, nous avons besoin de **deux à trois techniciens pour le focus et les intensités, et d'un seul technicien pour le démontage.**

### CONTACT

Maude Gareau – (438) 882-6444 – [maude@ombresfolles.ca](mailto:maude@ombresfolles.ca)



17 = circuit au sol  
(lumière apportée par Ombres Folles)

● = prises U-ground directes

Toutes les fresnels ont des portes de grange.

FOH pour les marionnetes  
sur table (angle de 25 à 35°)

FOH pour les comédiens

Spectacle: **Les Routes ignorées**  
Compagnie Ombres Folles  
Plan fait par Maude Gareau

#### Instruments

Colortran  
6" Fresnel

Source 4  
36deg

10" Fres

Source 4  
50deg

#### Accessories

#### Legend

Color  
Unit Number