

FICHE TECHNIQUE

Quichotte

Une production de la compagnie Ombres Folles

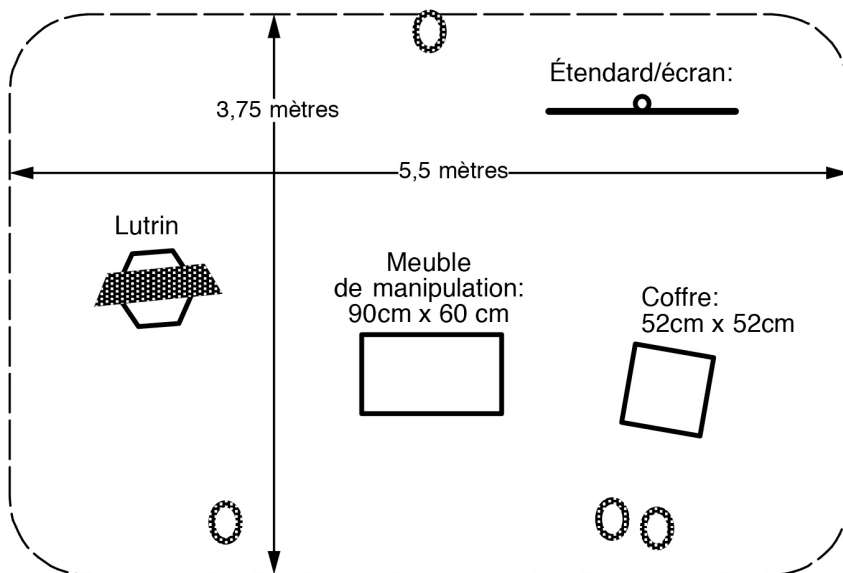
- **Jauge** : 230 (salle avec pente et gradins) + 115 (salle sans pente ni gradins, mais avec une scène surélevée)
- **Public cible** : représentation familiale (8 ans et plus) / représentation scolaire (8 à 13 ans, 3^e à 6^e année)
- **Durée** : 60 minutes

ÉQUIPE OMBRES FOLLES :

- **Sur scène** : 2 marionnettistes – Benjamin Déziel et Maude Gareau
 - **En salle ou en cabine** : 1 régisseur son et lumière / sonorisateur – Olivier Monette-Milmore
 - **Montage** : 1 directrice technique / éclairagiste – Mélanie Whissell
-
- **Montage** : 5 à 6 heures (un pré-accrochage est demandé)
 - **Démontage** : 1,5 heure
-
- **Loges** : 1 ou 2 loges, propres et bien éclairées, équipées de miroirs, lavabos, savon, eau potable et toilettes. Idéalement avec douche.
Fournir des grignotines sans lactose, si possible.

BESOINS TECHNIQUES

SCÈNE



○ : Projecteurs au sol pour théâtre d'ombre (apportés par Ombres Folles)

- **Espace scénique minimum** : Profondeur 3,75m (12') / Largeur 5,5m (18') / Hauteur 2,75m (9' 6")
- **Un noir complet est exigé** (une très grande pénombre est acceptable, mais aura pour conséquence de réduire la qualité des images en théâtre d'ombre)
- **Matériel apporté par la compagnie productrice** :
 - 4 caisses de transport + 2 sacs de transport + 1 valise (éléments de décor, accessoires, lampes pour les ombres, transformateur/dimmer, marionnettes, etc.)
 - 1 valise de régie (ordinateur, carte de son, mini-console pour les lampes d'ombres, consommables, etc.)

SON

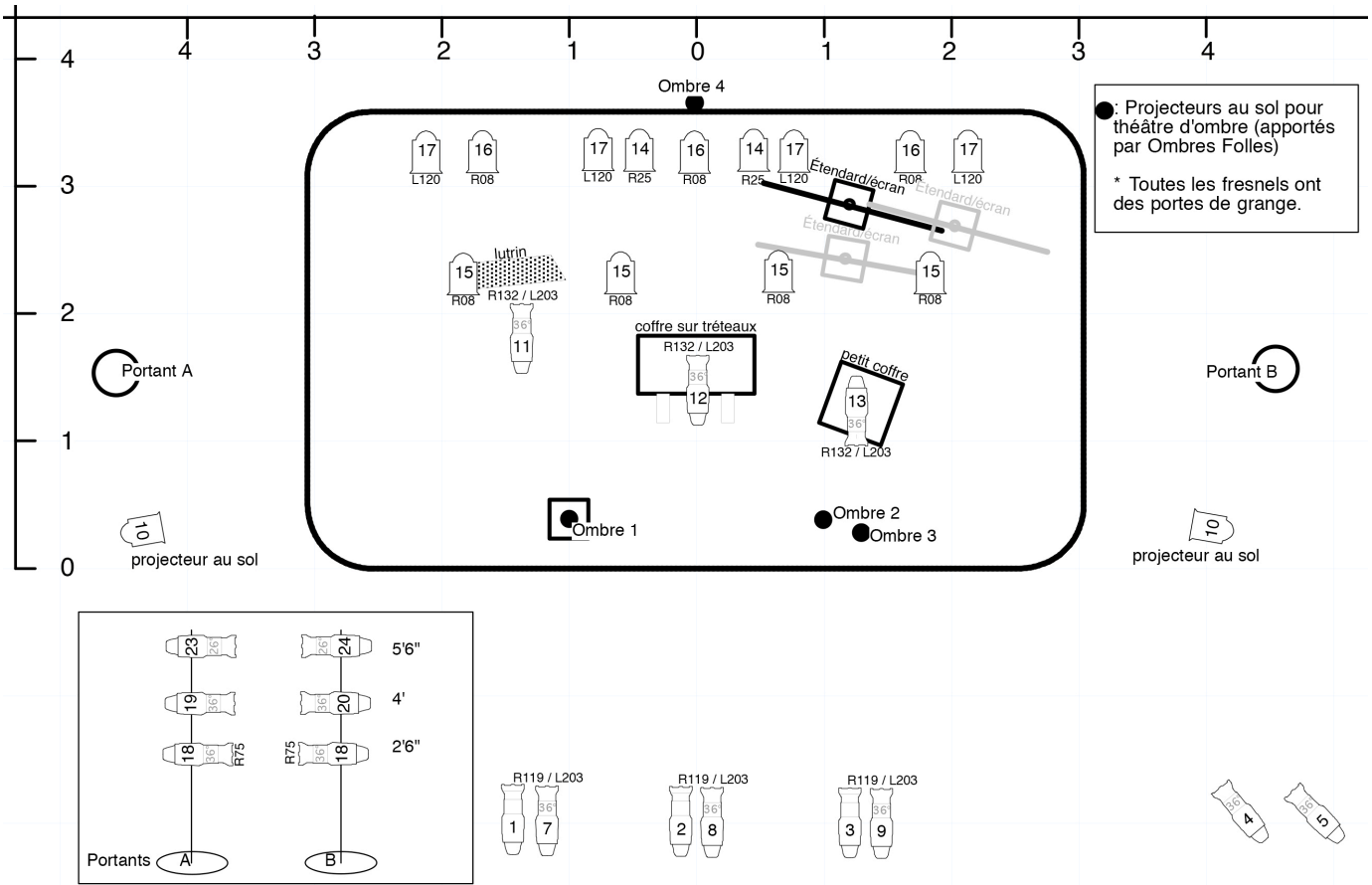
Matériel requis chez le diffuseur :

- 1 petite console (minimum 2 entrées gauche-droite XLR) + 2 fils XLR ;
- 2 à 4 hauts-parleurs pré-amplifiés ou 2 à 4 hauts-parleurs + amplificateurs ;

Matériel fourni par Ombres Folles :

- 1 ordinateur et une carte de son.

ÉCLAIRAGES



Matériel requis chez le diffuseur :

- 1 console et un minimum de 24 circuits ;
- 25 à 40 projecteurs (dont au moins 12 découpes – *lekos*) + le filage nécessaire ;
- 2 portants de 2m de hauteur.

Matériel fourni par Ombres Folles :

- 4 lampes pour les ombres + filage ;
- Transformateur/dimmer pour brancher les lampes d'ombres ;
- 1 mini-console pour les lampes d'ombres, avec fil DMX ;
- Gélâtines.

PERSONNEL REQUIS

- **2 à 3 techniciens** pour le montage
- **1 à 2 techniciens** pour le démontage

HORAIRE TYPE (*à titre d'exemple seulement*)

Avant notre arrivée: pré-accrochage

08h00 à 08h15 : arrivée de l'équipe d'Ombres Folles - déload de la van

08h15 à 09h15 : montage décor

09h15 à 10h30 : focus lumières

10h30 à 11h15 : montage lumières d'ombres + montage et balance de son

11h15 à 13h00 : intensités lumières et son

13h00 à 14h00 : lunch

14h00 à 15h00 : standby

15h00 à 16h00 : spectacle

CONTACTS

- **Questions générales** : Maude Gareau | +1 (438) 882-6444 | maude@ombresfolles.ca
- **Éclairages** : Mélanie Whissell | +1 (514) 566-0566 | whissell.melanie@gmail.com
- **Son** : Olivier Monette-Milmore | +1 (514) 507-5503 | olivier.m.milmore@gmail.com